

# Maintenance industrielle

Armitec est spécialisée en maintenance industrielle **mécanique, électrique et tuyauterie**.

Nous sommes à votre écoute pour vous proposer des **solutions de réparation** et de mise en œuvre à partir de vos cahiers des charges ou des diagnostics effectués sur site.

Nos responsables de chantier sont vos interlocuteurs privilégiés sur site et coordonnent des équipes de **techniciens de maintenance et des monteurs qualifiés**.

Nous disposons de moyens techniques (outillage et matériel) nécessaires pour réaliser tous vos projets en matière de maintenance et d'assistance industrielle.

Dans tous ses domaines de compétences, Armitec s'adapte à la demande de ses clients et sait être **réactif et disponible** pour toutes interventions.



## Nos prestations

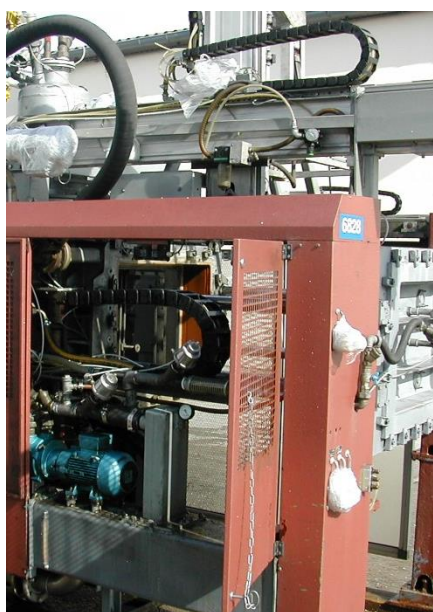
- Travaux de démontage, remontage et mise au point de systèmes mécaniques révisés
- Expertise technique et diagnostics sur site
- Arrêt technique d'usine et transfert de moyens de production
- Maintenance préventive et corrective sur site
- Installation et assistance au démarrage
- Assistance technique, interventions ponctuelles ou contrats de maintenance
- Contrôle alignement laser
- Réalisation de pièces et sous-ensembles usinés de rechange
- Montage d'équipements neufs
- Travaux de tuyauterie (neuf et rénovation)

## Minimisez le temps d'arrêt de votre outil de production avec l'usinage sur site

- Alésage de 62 à 800 mm
  - Dressage de face
  - Rechargement soudure
  - Frettage sur mesure à l'azote
  - Avancement et rechargement automatique
- Nous travaillons avec une **aléuseuse ELSA Supercominata SC3**

Les certifications obtenues dans les domaines de la sécurité (MASE de 2008 à 2019, puis ISO 45001 depuis 2019) vous assurent des **prestations réalisées dans le respect de la sécurité**. Nous intervenons sur sites avec des techniciens formés à la sécurité :

ATEX - SEI 1 et SEI 2 - SST - Habilitations électriques - Habilitation pontier élingueur - CACES chariot - CACES PEMP 3A/3B - CACES Engin de chantier Cat9 Travaux en hauteur et Port du harnais - Réception Echafaudage



# Armitec

Certifié ISO 9001-2015  
ISO 45001-2018 par  
**LABEL QUALITÉ**  
■ SYSTEME

Z.A. Estuaire Sud - Rue du Cdt Maxfield - 44320 Saint-Viaud

Tél. 02 40 39 67 40 - Fax 02 40 39 67 49 - contact@armitec.fr - www.armitec.fr