

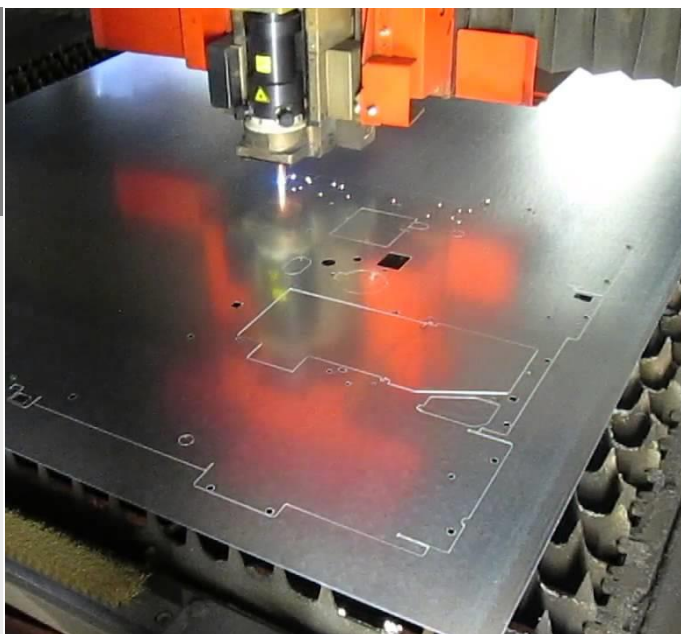
# Découpe laser

## Pliage

Depuis début 2015, Armitec a acquis une nouvelle machine de découpe laser.

De la pièce unitaire à la série, nous vous proposons en complément des prestations de **pliage et d'assemblages soudés** dans nos ateliers.

Pour une réponse plus rapide à vos demandes de prix, envoyez nous vos **fichiers DAO**.



### Description de la machine

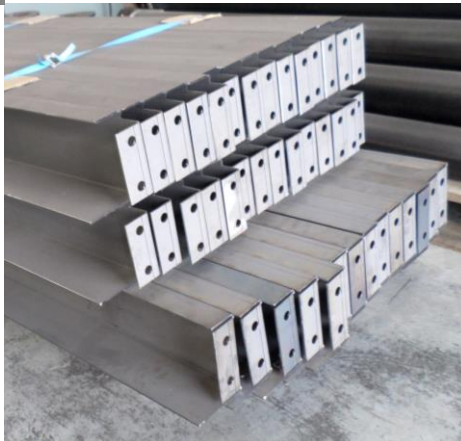
- Constructeur BYSTRONIC
- Type Byspeed 3015
- Puissance 4400 W
- Double table interchangeable : 3000 mm x 1500 mm

### Capacités de la machine

- Acier : épaisseur 20 mm
- Inox : épaisseur 15 mm
- Aluminium : épaisseur 10 mm

### Logiciel utilisé

- Logiciel de programmation et d'imbrication : RADAN



### Votre contact découpe laser

Elodie MANEYROL  
[service-laser@armitec.fr](mailto:service-laser@armitec.fr)  
☎ 02 40 39 67 45



# Armitec

Certifié ISO 9001-2015  
ISO 45001-2018 par  
**LABEL QUALITÉ**  
■ SYSTEME

Z.A. Estuaire Sud - Rue du Cdt Maxfield - 44320 Saint-Viaud  
Tél. 02 40 39 67 40 - Fax 02 40 39 67 49 - [contact@armitec.fr](mailto:contact@armitec.fr) - [www.armitec.fr](http://www.armitec.fr)